

Smart Walls

Aufteilen, Verbinden und Verwalten von Wänden

Funktionsübersicht

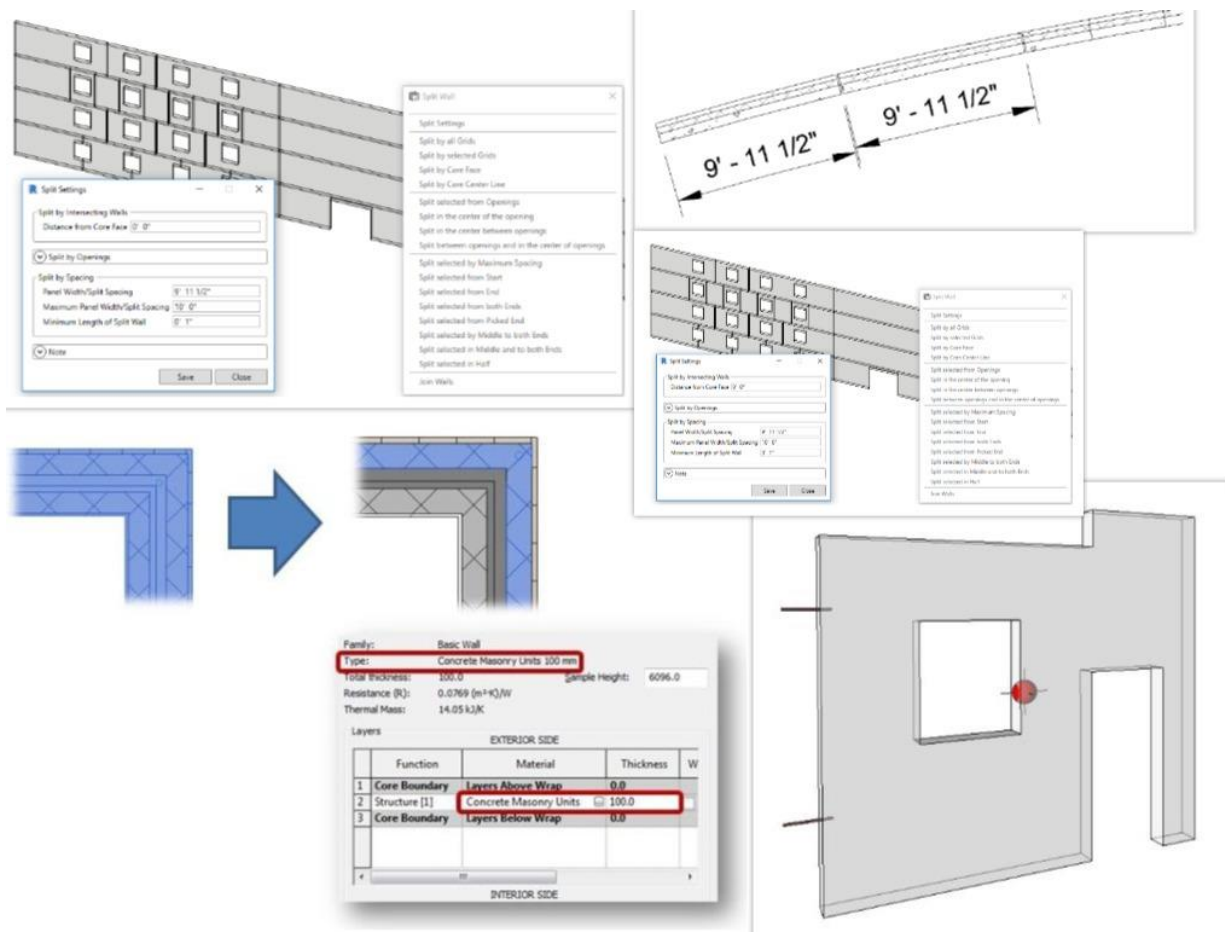
Inhalt

Funktionsübersicht.....	1
Features	3
Wand zerlegen.....	4
Link Wall Layers.....	6
Wandabstände.....	7
Wände aufteilen	9
Trennungslücken und Schwerpunkte	12
Kontakt und Blog	15

Mit Smart Walls können Sie Wände anhand von individuellen Konfigurationen in einzelne Paneele aufteilen, Schwerpunkte einfügen sowie Verbindungen und Zwischenräume der Wände kontrollieren. Ebenfalls besteht die Option, die Informationen zu Excel zu exportieren,

Features

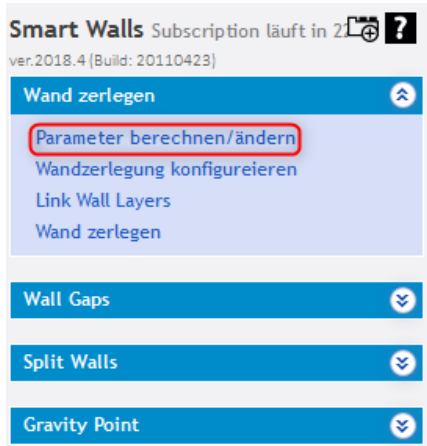
- Verwalten Sie die Informationen der Wände in Ihrem Projekt
- Exportieren von gefilterten, gruppierten oder ausgewählten Informationen (Wandparametern) in Excel
- Aufteilen von Wandschichten in einzelne Wandtypen – abhängig von den voreingestellten Konfigurationen
- Einfügen von Schwerpunkten
- Hinzufügen von Informationen über die Position, Ausrichtung oder Koordinaten der Wände
- Aufteilen von Wänden mit Hilfe von Rasterlinien, Öffnungen oder anderen Wänden
- Kontrolle von Anschlüssen und Lücken zwischen Wänden
- Automatisches Aufteilen von Wänden mit Hilfe von voreingestellten Konfigurationen



Wand zerlegen

Smart Walls bietet Ihnen einige Einstellungsmöglichkeiten, um die Wände zu zerlegen. Beginnen können Sie hier mit der Berechnung/Anpassung der Parameter.

Markieren Sie zunächst die zu bearbeitenden Wände und klicken Sie anschließend auf **Parameter berechnen/ändern**.

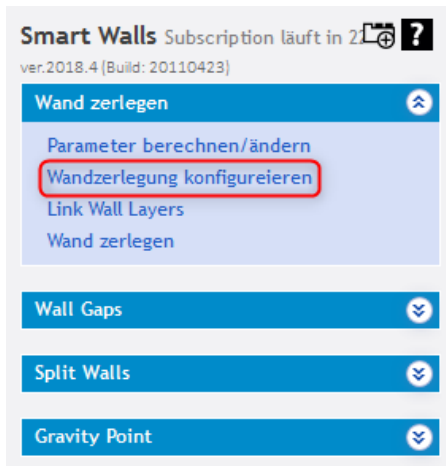


Die Tabelle, die sich nun öffnet, stellt die im Projekt markierten Wände dar. Nun können Sie die Gruppierung konfigurieren, die Tabelle zu Excel exportieren oder die Parameter anpassen. Die Parameter, die Sie aus der Liste auswählen, finden Sie anschließend in der Tabelle wieder. Wenn Sie die Einstellungen der Parameter sichern und in einem weiteren Projekt nutzen möchten, können Sie die Konfigurationen abspeichern.

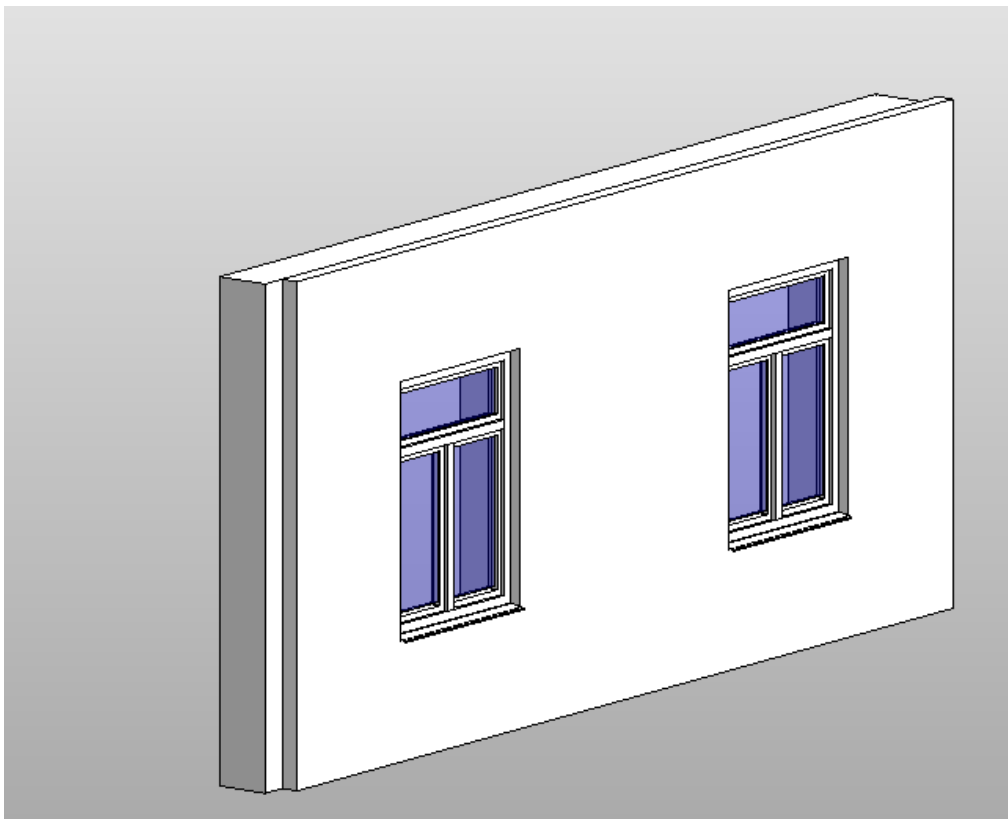
The screenshot shows the 'Parameter berechnen/ändern - Wände' dialog box. It features a tree view on the left with 'Projektname' and two sub-items: '00 OKRFB' and '01 UKRFB'. The main area contains a table with the following columns: 'Ebene', 'Typ', 'Abhängigkeit unten', 'Abhängigkeit oben', 'Fläche', and 'Volumen'. The table contains 11 rows of data. Below the table are several buttons: 'Gruppieren konfigurieren', 'Export zu Excel', 'Parameter wählen', 'Kategorie wählen', 'Ansicht einstellen', 'OK', and 'Abbrechen'. At the top of the dialog, there are options for 'Sichern als', 'Sichern', 'Umbenennen', 'Löschen', and checkboxes for 'Aktualisiere Parameter mit Formel' and 'Dynamische Schnittbox'. The 'Zeilenanzahl' is 11.

Ebene	Typ	Abhängigkeit unten	Abhängigkeit oben	Fläche	Volumen
00 OKRFB	MW 36.5	00 OKRFB	01 UKRFB	19.94	7.28
00 OKRFB	MW 24.0	00 OKRFB	01 UKRFB	25.66	6.16
00 OKRFB	MW 36.5	00 OKRFB	01 UKRFB	14.55	5.31
00 OKRFB	MW 36.5	00 OKRFB	01 UKRFB	19.01	6.94
00 OKRFB	MW 36.5	00 OKRFB	01 UKRFB	14.03	5.12
00 OKRFB	MW 36.5	00 OKRFB	01 UKRFB	20.8	7.59
00 OKRFB	MW 36.5	00 OKRFB	01 UKRFB	27.14	9.9
00 OKRFB	MW 24.0	00 OKRFB	01 UKRFB	15.78	3.79
00 OKRFB	MW 24.0	00 OKRFB	01 UKRFB	21.73	5.22
00 OKRFB	MW 24.0	00 OKRFB	01 UKRFB	11.75	2.82
00 OKRFB	MW 24.0	00 OKRFB	01 UKRFB	4.18	1

Im nächsten Schritt können Sie nun die **Wandzerlegung konfigurieren**.



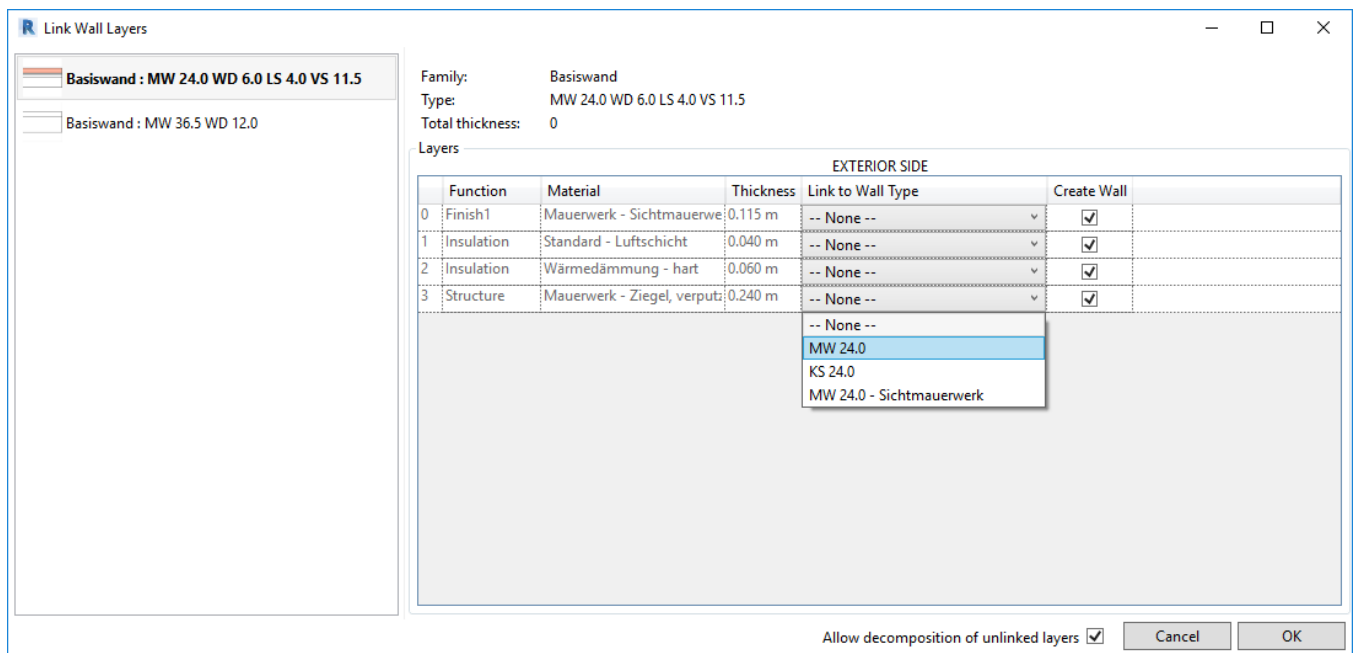
Bestimmen Sie als erstes die Platzierung der Öffnungen in der Wand. Auswählen können Sie hier zwischen der Kernschicht und einer äußeren Schicht. Wenn Sie nun den Befehl **Wand zerlegen** ausführen, wird die Wand in ihre einzelnen Schichten aufgeteilt und kann schichtweise bearbeitet werden.



Link Wall Layers

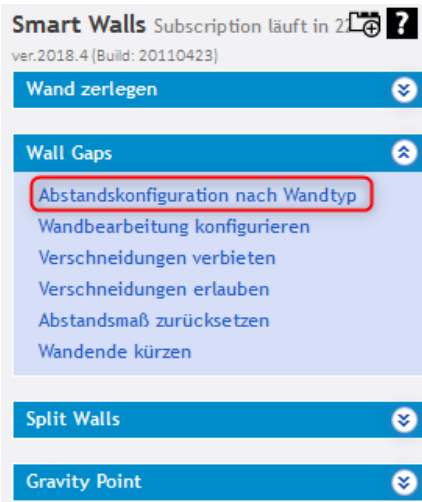


Bei den mehrschichtigen Wänden Ihres Projekts können Sie die verschiedenen Schichten in separate Wandtypen gleicher Stärke zerlegen. Soll keine neue Wand erstellt werden, deaktivieren Sie den jeweiligen Haken unter *Create Wall*.



Wandabstände

Der erste Schritt in der Bearbeitung der Wandabstände beginnt wieder mit der Konfiguration. Klicken Sie auf den Befehl **Abstandskonfiguration nach Wandtyp**, um die tabellarische Übersicht über die im Projekt geladenen Wände zu erhalten.



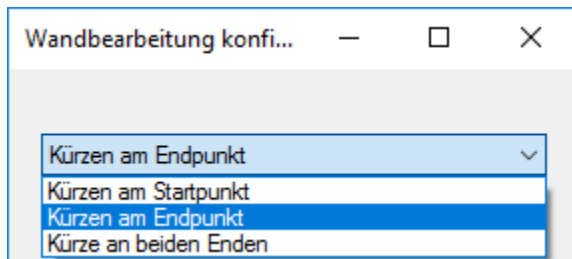
Abstandskonfiguration nach Wandtyp

	Category	Family	Type	Verbindungsastau erlauben	Lücken Abstand	Gap Distance Non-Structural
▶	Wände	Basiswand	STB 30.0	<input checked="" type="checkbox"/>	0.000 m	0.000 m
	Wände	Basiswand	STB 20.0	<input checked="" type="checkbox"/>	0.000 m	0.000 m
	Wände	Basiswand	GK 10.0	<input checked="" type="checkbox"/>	0.000 m	0.000 m
	Wände	Basiswand	MW 24.0	<input checked="" type="checkbox"/>	0.000 m	0.000 m
	Wände	Basiswand	KS 24.0	<input checked="" type="checkbox"/>	0.000 m	0.000 m
	Wände	Basiswand	MW 24.0 WD 12.0	<input checked="" type="checkbox"/>	0.000 m	0.000 m
	Wände	Basiswand	MW 11.5	<input checked="" type="checkbox"/>	0.000 m	0.000 m
	Wände	Basiswand	Glasbaustein 6.0	<input checked="" type="checkbox"/>	0.000 m	0.000 m
	Wände	Basiswand	MW 24.0 - Sicht...	<input checked="" type="checkbox"/>	0.000 m	0.000 m
	Wände	Basiswand	MW 17.5	<input checked="" type="checkbox"/>	0.000 m	0.000 m
	Wände	Basiswand	MW 24.0 WD 6....	<input checked="" type="checkbox"/>	0.000 m	0.000 m
	Wände	Basiswand	GK 12.5	<input checked="" type="checkbox"/>	0.000 m	0.000 m
	Wände	Basiswand	GK 25.0	<input checked="" type="checkbox"/>	0.000 m	0.000 m
	Wände	Basiswand	MW 36.5	<input checked="" type="checkbox"/>	0.000 m	0.000 m
	Wände	Basiswand	MW 36.5 WD 12.0	<input checked="" type="checkbox"/>	0.000 m	0.000 m
	Wände	Basiswand	STB 25.0	<input checked="" type="checkbox"/>	0.000 m	0.000 m
	Wände	Basiswand	STB 20.0 WD 12.0	<input checked="" type="checkbox"/>	0.000 m	0.000 m

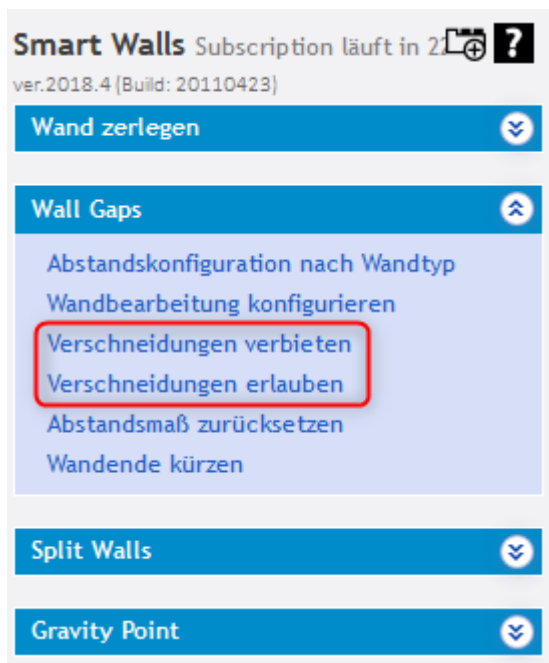
Export zu Excel Parameter wählen OK Abbrechen

In der Tabelle können Sie für jeden im Projekt geladenen Wandtypen einen Abstand einstellen und bestimmen, ob die Wände verbunden werden können oder nicht. Natürlich können Sie auch hier wieder weitere Parameter der Tabelle hinzufügen und diese zu Excel exportieren. Haben Sie die Einstellungen abgeschlossen, bestätigen Sie diese mit ok.

Anschließend bestimmen Sie, wo die Wand gekürzt werden soll. Wählen können Sie hier zwischen dem Start- und Endpunkt oder das Kürzen an beiden Enden.



Möchten Sie Verschneidungen verbieten bzw. erlauben, klicken Sie dafür auf den Befehl und anschließend auf die betreffende Wand. Die Wände werden nun entweder verbunden oder die Verbindung wird aufgehoben.

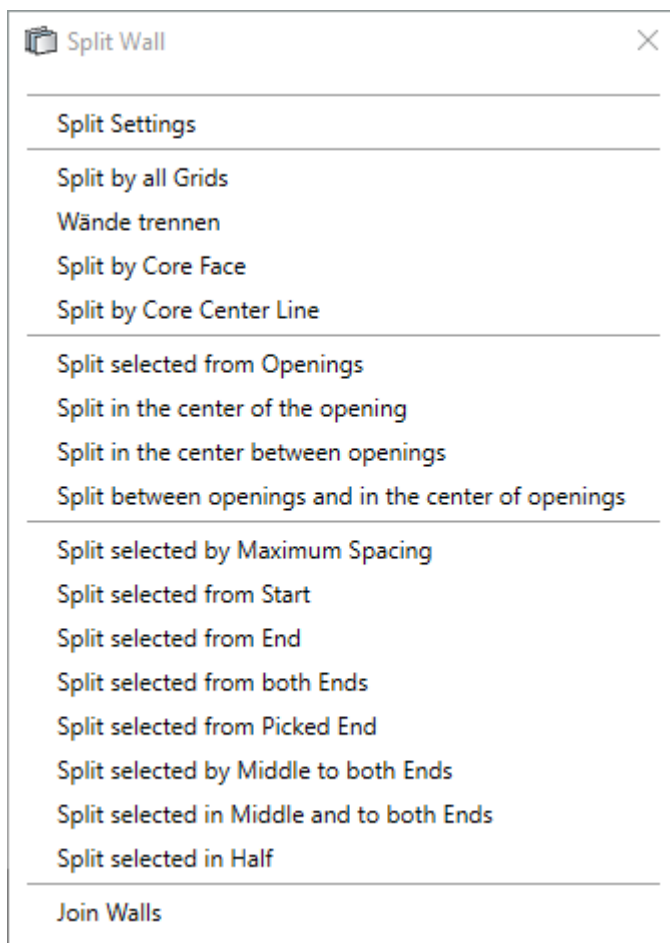


Wände aufteilen

Um die Wand in einzelne Paneele einzuteilen, stehen Ihnen verschiedene Teilungsmöglichkeiten zur Verfügung. Im **Split Wall Menu** gibt es mehrere Optionen, zwischen denen Sie wählen können.

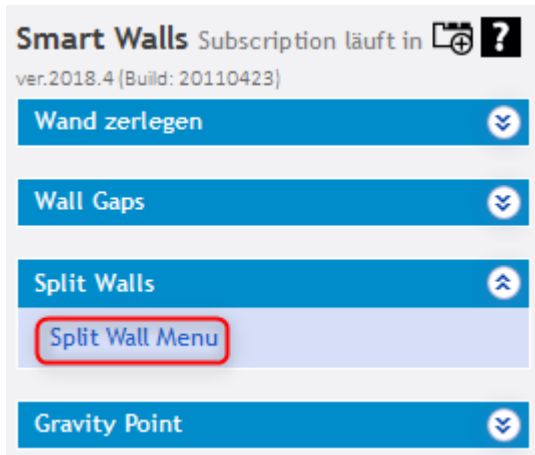


Die einzelnen Wandpaneele lassen sich anschließend wie gewohnt bearbeiten.



Haben Sie sich für die benötigte Art der Aufteilung entschieden, wird die ausgewählte Wand mit nur einem weiteren Klick in Paneele gesplittet.

In den **Split Settings**, die Sie im Wall Split Menu als ersten Punkt finden, legen Sie die Regeln für die Splittings fest. Hier bestimmen Sie u.a., wie groß der Abstand zwischen den einzelnen Trennungslinien maximal/minimal sein darf.



The image shows a 'Split Settings' dialog box with the following sections and fields:

- Split by Intersecting Walls**: Distance from Core Face
- Split by Openings** (expanded):
 - Windows**: Distance from Window ; Minimum Window Width
 - Doors**: Distance from Door ; Minimum Door Width
 - Generic Openings**: Distance from Generic Opening ; Minimum Generic Opening Width
 - System Openings**: Distance from System Opening ; Minimum System Opening Width
- Split by Spacing**: Panel Width/Split Spacing ; Maximum Panel Width/Split Spacing ; Minimum Length of Split Wall
- Note**:
- Buttons: Save, Close

Im Folgenden finden Sie die einzelnen Bearbeitungspunkte des Split Wall Menus.

Split by all grids: Teilt die ausgewählten Wände anhand der kreuzenden Gitterlinien auf.

Wände trennen: Teilt die Wände anhand der voreingestellten Konfigurationen auf.

Split by core face: Teilt die Wände anhand der verschiedenen Wandachsen. Die Achsen werden nach Aktivierung des Befehls von Ihnen ausgewählt.

Split by Core Center Line: Teilt die Wände anhand der Kernachse auf.

Split selected from openings: Teilt die Wände mit einem vordefinierten Abstand zu den Öffnungen auf. Diesen Abstand legen Sie in den Split Settings fest.

Split in the center of the opening: Teilt die Wände in der Mittelachse der Öffnung.

Split in the center between openings: Teilt die Wände in der Mittelachse zwischen zwei Öffnungen.

Split between openings and in the center of openings: Teilt die Wände in der Mittelachse der Öffnung und in der Mittelachse zwischen zwei Öffnungen.

Split selected by maximum spacing: Teilt die Wände in einem vordefinierten Maximalabstand auf.

Split selected from start: Teilt die Wände in einem vordefinierten Abstand zu ihrem Anfangspunkt auf. Den Abstand legen Sie in den Split Settings fest.

Split selected from end: Teilt die Wände in einem vordefinierten Abstand zu ihrem Endpunkt auf. Den Abstand legen Sie in den Split Settings fest.

Split selected from both ends: Teilt die Wände in einem vordefinierten Abstand zu ihrem Anfangs- und Endpunkt auf. Den Abstand legen Sie in den Split Settings fest.

Split selected from picked end: Teilt die Wand mit einem vordefinierten Abstand zu dem gewählten Anfangs- oder Endpunkt auf. Den Punkt wählen Sie nach Aktivierung des Befehls aus.

Split selected by middle to both ends: Teilt die Wände von der Mitte der Wände aus mit einem vordefinierten Abstand auf. Den Abstand legen Sie in den Split Settings fest.

Split selected in middle and to both ends: Teilt die Wände in der Mitte auf und ordnet Splittings von der Mitte aus in einem vordefinierten Abstand zu dem Anfangs-/Endpunkt an. Den Abstand legen Sie in den Split Settings fest.

Split selected in half: Teilt die ausgewählten Wände in zwei Hälften auf.

Join walls: Verbindet die aufgeteilten Wände miteinander.

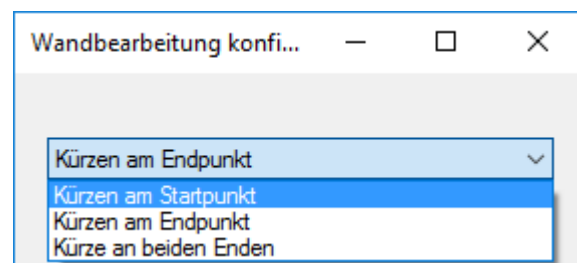
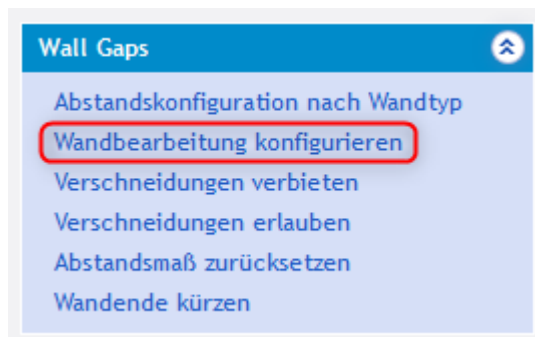
Trennungslücken und Schwerpunkte

Die Eigenschaften der Trennungslücken lassen sich ebenfalls bearbeiten. Über **Abstandskonfigurationen nach Wandtyp** öffnen Sie eine Übersichtstabelle, in denen die verschiedenen Wandtypen Ihres Projekts aufgelistet sind. Diese Wandauflistung bezieht sich auf die in das Projekt geladenen Wände und nicht nur auf die im Projekt verbauten Wände. Den Lückenabstand können Sie in der Tabelle einfach überschreiben. Weiterhin lässt sich die Tabelle individuell durch Parameter anpassen.

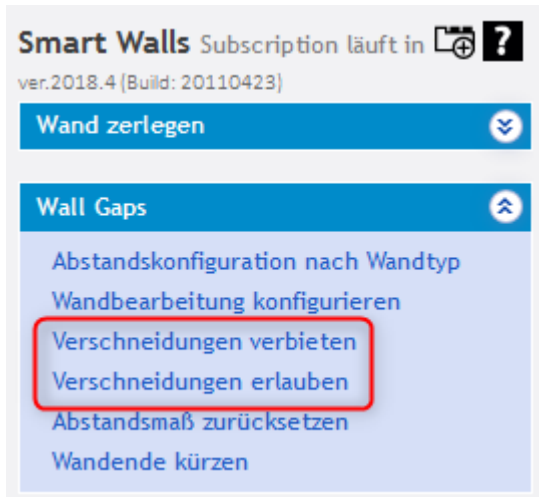
Im Anschluss können Sie die Tabelle zu Excel exportieren.

Category	Family	Type	Verbindeausstau erlauben	Lücken Abstand	Gap Distance Non-Structural
Wände	Basiswand	STB 30.0	<input checked="" type="checkbox"/>	0	0
Wände	Basiswand	STB 20.0	<input checked="" type="checkbox"/>	0.3	0
Wände	Basiswand	GK 10.0	<input checked="" type="checkbox"/>	0	0
Wände	Basiswand	MW 24.0	<input checked="" type="checkbox"/>	0	0
Wände	Basiswand	KS 24.0	<input checked="" type="checkbox"/>	0	0
Wände	Basiswand	MW 24.0 WD 12.0	<input checked="" type="checkbox"/>	0.2	0
Wände	Basiswand	MW 11.5	<input checked="" type="checkbox"/>	0	0
Wände	Basiswand	Glasbaustein 6.0	<input checked="" type="checkbox"/>	0	0
Wände	Basiswand	MW 24.0 - Sicht...	<input checked="" type="checkbox"/>	0	0
Wände	Basiswand	MW 17.5	<input checked="" type="checkbox"/>	0	0
Wände	Basiswand	MW 24.0 WD 6...	<input checked="" type="checkbox"/>	0	0
Wände	Basiswand	GK 12.5	<input checked="" type="checkbox"/>	0	0
Wände	Basiswand	GK 25.0	<input checked="" type="checkbox"/>	0	0
Wände	Basiswand	MW 36.5	<input checked="" type="checkbox"/>	0	0
Wände	Basiswand	MW 36.5 WD 12.0	<input checked="" type="checkbox"/>	0	0

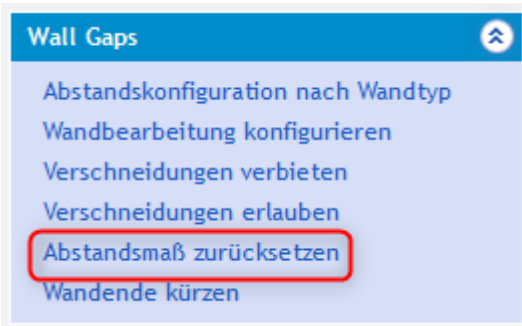
Unter *Wandbearbeitung konfigurieren* können Sie festlegen, an welchem Punkt die Wand gekürzt werden soll. Zur Auswahl stehen hier Kürzen am Startpunkt, Kürzen am Endpunkt und Kürzen an beiden Enden.



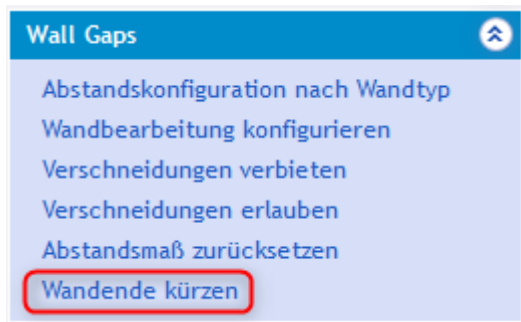
Mit dem Befehl *Verschneidungen verbieten / erlauben* legen Sie fest, ob Wandverschneidungen bei den ausgewählten Wänden erlaubt sind oder nicht.



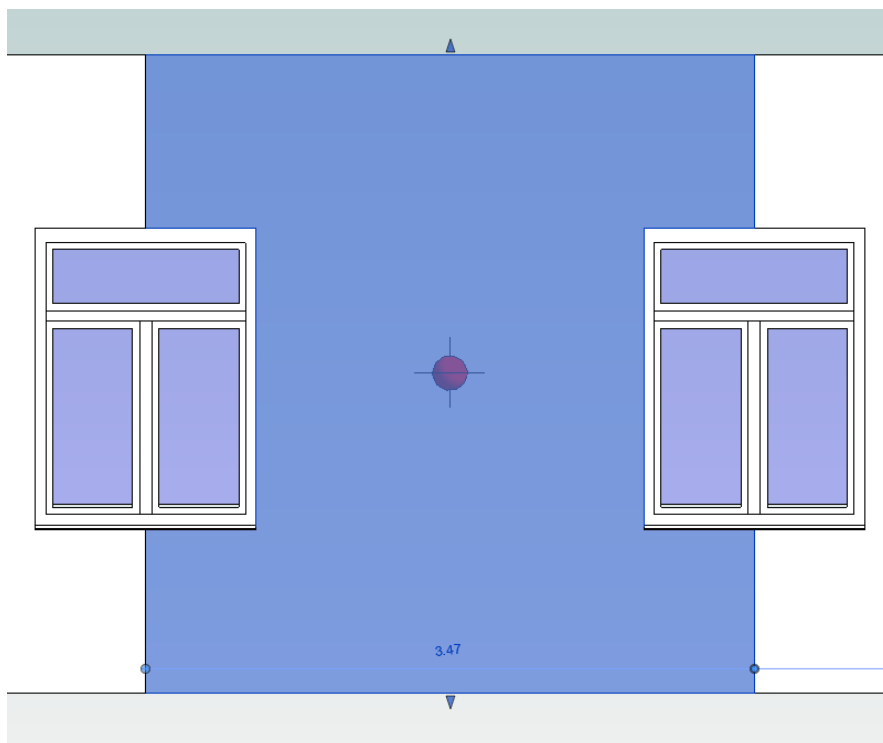
Der Befehl *Abstandsmaß zurücksetzen* überschreibt die vorgenommenen Konfigurationen den Abstand betreffend und setzt diese wieder wandbasiert zurück.



Wandende kürzen kürzt den von Ihnen gewählten Anfangs- oder Endpunkt um das in den Konfigurationen eingestellte Abstandsmaß.



Im letzten Menüpunkt der Tools finden Sie den Gravity Point. Hier können Sie einen einzelnen Schwerpunkt einer ausgewählten Wand hinzufügen oder mehrere Wände auswählen und jeder davon einen Schwerpunkt hinzufügen.



Kontakt und Blog

Sie erreichen unser Team für Fragen, Anregungen und auch Verbesserungswünsche unter team@plus4revit.de

Neuerungen, Tipps & Trick und Anwendungsbeispiele posten wir regelmäßig in unserem Blog www.contelos.de



Optimierte Revit-Arbeitsweisen mit plus4revit und BIM Solution Tools