

T4R

SMART BROWSER FREE

Smart Browser Free

Einfaches Suchen von Bibliotheken und Revit Familien

Funktionsübersicht

Inhalt

Funktionsübersicht	1
Wie funktioniert der Smart Browser Free?	3
Features	3
FAQs bei der Nutzung von Smart Browser Free	3
Hauptfunktionen des Smart Browser Free.....	4
Kontakt und Blog.....	7

Wie funktioniert der Smart Browser Free?

Mit dem Smart Browser Free haben Sie die Möglichkeit, Revit Familien einfach zu suchen. Das PlugIn erstellt automatisch einen Index der kompletten Revit Bibliothek und ermöglicht Ihnen, schnell und exakt genau die Familie zu finden, die Sie suchen.

Smart Browser Free ist ein Familienbrowser, der in einer unabhängigen Oberfläche Revit Familien aus Bibliotheken sucht und Sie diese schnell und einfach in Ihre Projekte einfügen können. Die Revit Familien sind übersichtlich angeordnet und können nach unterschiedlichen Kriterien angeordnet werden

Features

- Suchen von externen Revit Familien
- Vorschau der Revit Familientypen und Parameter
- Hinzufügen der Familien via Drag & Drop
- Vorschau aller Revit Familien in 2D und 3D
- Filtern der Familien möglich

FAQs bei der Nutzung von Smart Browser Free

1. Schnelles und einfaches Finden von Revit Familien
2. Vorschau der Familientypen und Parameter in 2D und 3D möglich, bevor sie in das Projekt geladen werden
3. Schnelles Suchen der Familien nach Name, Typ, Parameter oder Parameterwert möglich
4. Filtern der Familien

Hauptfunktionen des Smart Browser Free

- Suchen von Familien nach Familienname, Parametername oder Parameterwert auf dem lokalen Rechner oder auf dem Firmenserver

Smart Family Browser - SmartBrowserReadFamilies.xml

File Location: D:\My Library\Windows\AW 111-Variable Aluminum-Grooved (NZ).fa

Elements: 251

Search By: Family Name

contains

And: Parameter Value

contains

Search in all Catalogs

Family Type: Variable

Preview 3D dwf

Parameter Name	Group	Parameter Value	Formula	Parameter Type	Units
Cost	Identity Data			Currency	Currency
Cut with Voids ...	Other	False		Yes/No	
Default Sill Height	Other	1000.0		Length	Millimeters
Description	Identity Data			Text	
Heat Transfer C...	Analytical Proper...			Coefficient of He...	Watts per squar...
Height	Dimensions	900.0		Length	Millimeters
Host	Constraints	1		Other	
Keyste...	Identity Data	45.22.010		Text	

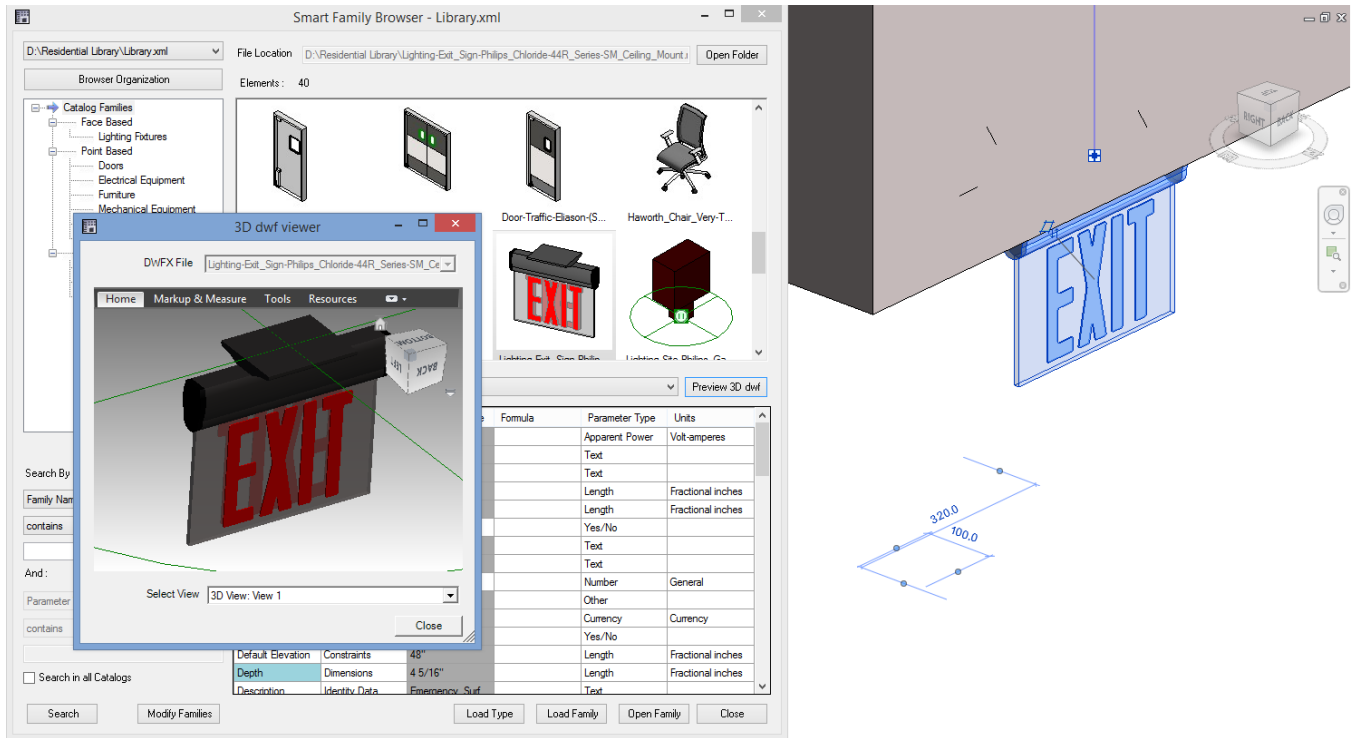
- Vorschau der Familien in der 2D und 3D Ansicht, bevor Sie die Familie in das Projekt laden

The image shows a Revit family browser window with a grid of door family icons. The icon for 'Door-Manual_Slide-Nabco-Trackless-ICU' is highlighted with a red box. Below the icons is a table of parameters for the selected family.

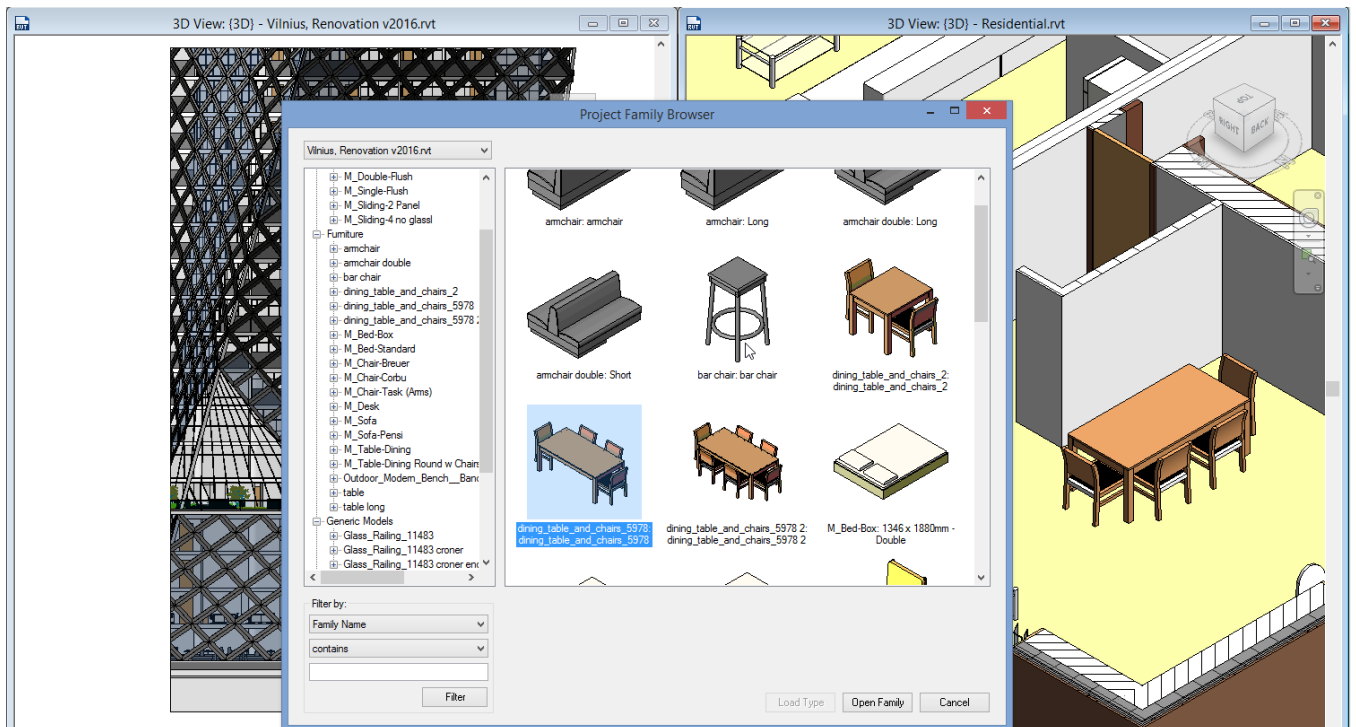
Parameter Name	Group	Parameter Value	Formula	Parameter Type
Always vertical	Other	True		Yes/No
Analytic Construc...	Analytical Properti...			Other
Assembly Code	Identity Data			Text
Bottom Rail is 4 In.	Model Properties	True		Yes/No
Bottom Rail is 10 ...	Model Properties	False	not(Bottom Rail is ...	Yes/No
Construction Type	Construction			Text
Copyright	Identity Data	Copyright © NAB...	"Copyright © NA...	Text
Cost	Identity Data			Currency
Cut with Voids W...	Other	False		Yes/No
Date Last Modified	Identity Data	March 27, 2012	"March 27, 2012"	Text
Description	Identity Data	Manual Slide, Full...		Text
Door is Left Hand	Construction	False		Yes/No
Door is Right Hand	Construction	True	not(Door is Left H...	Yes/No
Door Offset	Graphics	0.0000		Length Decimal inches
Door Opening Wi...	Dimensions	36.0000	if(z Has Casters, (...	Length Decimal inches
Equipment Abbre...	Identity Data	MSD		Text
Equipment Number	Identity Data			Text

The 3D DWF viewer window shows a 3D model of the selected door family. The model is labeled 'NO ERROR' and has a 'PIVOT' point marked with a green dot. The viewer includes a 'DWF File' dropdown menu, a 'Home' tab, and a 'Close' button.

- Einfaches Einfügen der Familien via Drag & Drop



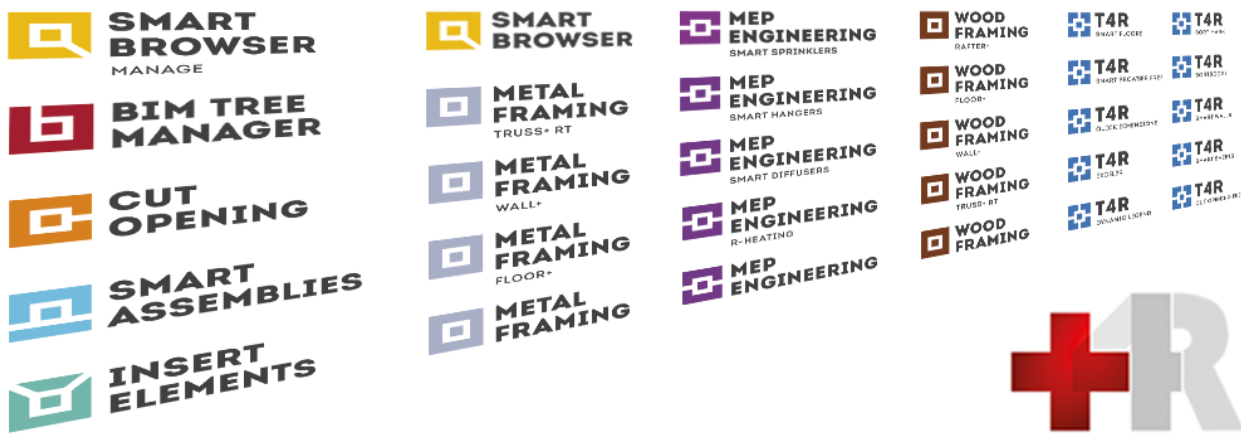
- Auswerten der bereits geladenen Familien möglich. Zusätzlich können Sie mit dem Project Family Browser via Drag & Drop Elemente von einem Projekt in ein anderes übertragen. Weiterhin können Sie Unterkategorien erstellen.



Kontakt und Blog

Sie erreichen unser Team für Fragen, Anregungen und auch Verbesserungswünsche unter team@plus4revit.de

Neuerungen, Tipps & Trick und Anwendungsbeispiele posten wir regelmäßig in unserem Blog www.contelos.de



Optimierte Revit-Arbeitsweisen mit plus4revit und BIM Solution Tools