

ITEM	LOAD DESCRIPTION	UNIT	LOAD VALUE	REMARKS
	CONCERT SOUND SYSTEM			
REA	Main P. A. Array Typical	kg/m ²	490	As per code but not
	Auxiliary P. A. Array Typical	kg/m ²	245	Refer to these items
	Catwalk Type 1	kg/m ²	245	Refer to these items
	Catwalk Type 2	kg/m ²	245	Refer to these items
	Grid area **	kg/Lin m	900	As per code but not
	f beam over grid area)	kg/Lin m	75	As per code but not
	Catwalk & Grid (level)	kg/m ²	750	As per code but not
	nce room	kg/m ²	730	As per code but not
	e area	kg/m ²	610	As per code but not
	gridiron loads			As per code but not
	ram) with			

Excel2R

Importieren von Exceltabellen in Revit

Funktionsübersicht

Inhalt

Funktionsübersicht	1
Features	3
FAQs bei der Nutzung von Excel2R	3
Erstellen von Tabellen	4
Verwalten von Tabellen	7
Settings.....	9
Kontakt und Blog	10

Features

- Erstellt/aktualisiert Tabellen in den Ansichten in Abhängigkeit zu den voreingestellten Tabellenkonfigurationen
- Behält folgende MS Excel Einstellungen bei: Zellenbreite und –höhe, Textgröße pro Zelle, Textstil pro Zelle, Textausrichtung in der Zelle
- Es ist möglich, die Revit Schriftarten statt der MS Excel Schriftarten zu nutzen
- Erstellt einen Link zwischen Revit und MS Excel
- Speicherort der importierten MS Excel Tabelle ist im Revit Projekt abrufbar
- Bietet die Möglichkeit, Text- und Linienstile zwischen MS Excel und Revit zu mappen
- Bietet die Möglichkeit, MS Excel Daten zu aktualisieren
- Informiert den Nutzer, sobald die MS Excel Datei bearbeitet wurde und aktualisiert die Tabelle im Revit Projekt
- Informiert den Nutzer, wenn die MS Excel Datei gelöscht oder verschoben wurde

FAQs bei der Nutzung von Excel2R

1. Wie verlinke ich MS Excel Daten in mein Revit Projekt, ohne den Stil der Tabelle zu verändern/verlieren?
2. Wie kann ich Text- und Linienstile zwischen MS Excel und einem Revit Projekt mappen?
3. Wie aktualisiere ich eine vorhandene Tabelle in einem Revit Projekt?

The screenshot displays the 'Line and Text Mapping' dialog box in Revit, which is used to map Excel styles to Revit styles. It includes sections for 'Line Style Mapping' and 'Text Style Mapping'. Below this, the 'Manage Tables' dialog is shown, listing existing tables with their paths and modification dates. At the bottom of the 'Manage Tables' dialog, a table of data is visible, showing columns for 'Select', 'View Name', 'Excel Document Path', 'Excel last modified', and 'Data loaded to View'.

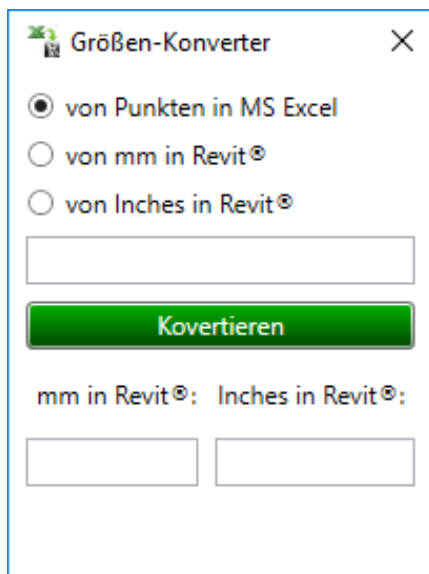
Select	View Name	Excel Document Path	Excel last modified	Data loaded to View
Sheet1	C:\Documents\748\Excel2R\CONCRETE SPECIFICATIONS.xlsx	2013.08.17 12:01:44	2014.10.13 12:53:33	
COLUMN.DI	C:\Documents\748\Excel2R\Mechanical Notes.xlsx	2014.09.16 21:32:58	2014.10.13 12:53:59	
Sheet11	C:\Documents\748\Excel2R\EnergyLambdaProfiles.xlsx	2013.08.12 10:50:55	2014.10.13 12:54:15	
3PH 1-SECT	C:\Documents\748\Excel2R\Panel Master V03.xlsx	2014.03.10 14:13:09	2014.10.13 12:54:42	
Analysis	C:\Documents\748\Excel2R\Analysis.xlsx	2013.08.17 12:01:44	2014.10.13 12:55:01	

Erstellen von Tabellen

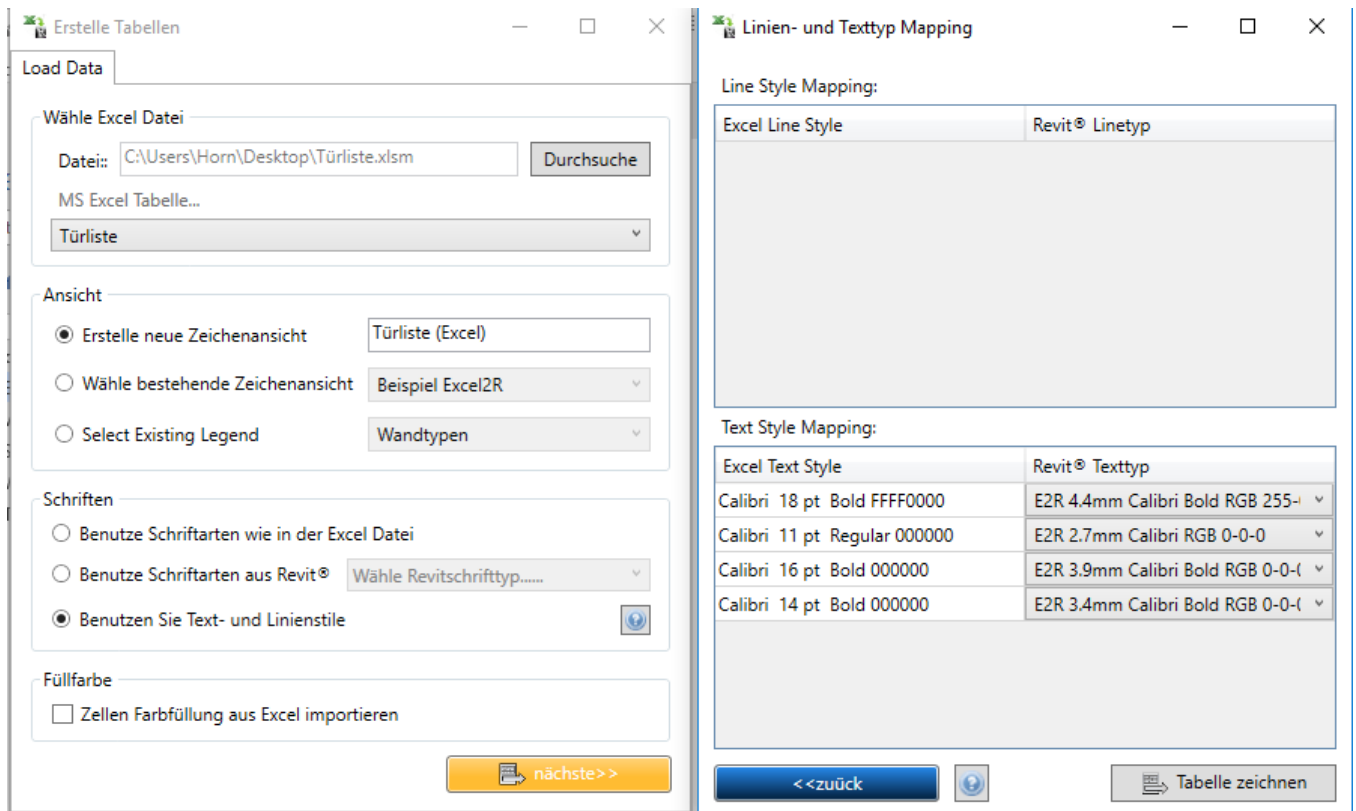
Mit Excel2R können Sie Exceltabellen in Revit importieren,



Über *erstelle Tabelle* gelangen Sie in das Optionsmenü. Dort wählen Sie im ersten Schritt die Excel Datei aus. Weiterhin können Sie bestimmen, ob eine neue Zeichenansicht in Revit erstellt werden soll und können diese direkt benennen, eine bestehende Zeichenansicht auswählen und eine Legende bestimmen. Weiterhin legen Sie hier den Schrifttypen fest. Unterschieden wird in den Schriften zwischen den Schriftarten der Excel Datei, Schriftarten aus Revit oder Text- und Linienstilen. Haben Sie den zuletzt genannten Punkt ausgewählt, können Sie einen Größen-Konverter aktivieren, der die Schriftgröße aus Punkten, mm oder Inches erzeugt.



Weiter hin können Sie in dem Befehl bestimmen, ob der Excelschrifttyp zu einem Revitschrifttypen konvertiert werden soll.



Außerdem können Sie die Zellenfarbfüllung aus der Excel Datei importieren.

Erstelle Tabellen

Load Data

Wähle Excel Datei

Datei: C:\Users\Horn\Desktop\Türliste.xlsx Durchsuche

MS Excel Tabelle...

Türliste

Ansicht

Erstelle neue Zeichenansicht Türliste (Excel)

Wähle bestehende Zeichenansicht Wähle bestehende Zeichenansicht...

Select Existing Legend Wandtypen

Schriften

Benutze Schriftarten wie in der Excel Datei

Benutze Schriftarten aus Revit® Wähle Revitschrifttyp.....

Benutzen Sie Text- und Linienstile 🔗

Füllfarbe

Zellen Farbfüllung aus Excel importieren

📄 **Tabelle zeichnen**

Haben Sie die Einstellungen vorgenommen, bestätigen Sie diese mit **Tabelle zeichnen**.

R Excel2R

Tabelle ist erfolgreich in Ansicht "Türliste (Excel)" erstellt worden.

OK Cancel

Ist die Tabelle fertiggestellt, wird im Projektbrowser der Ordner **Zeichenansichten** angelegt. Hier bekommen Sie eine sortierte Übersicht über die mit Excel2R erstellten Tabellen.

Projektbrowser - Testprojekt.rvt

Ansichten (nach Namen)										
Türliste	Anzahl	Nr.	Familie	Typ	Breite	Höhe OK FFB	Höhe OK RFB	Raum	Kommentare	Geschoss
Drehflügel 1-flg - Blockzarge										
1	Links		Drehflügel 1-flg - Blockzarge	Drehflügel 1-flg - Blockzarge	1.000	2.260	2.260	Wohnzimmer	-7.325;7.185	00 OKRFB
1	Rechts		Drehflügel 1-flg - Blockzarge	Drehflügel 1-flg - Blockzarge	1.000	2.260	2.260	Wohnzimmer	-8.325;4.635	00 OKRFB
1	Links		Drehflügel 1-flg - Blockzarge	Drehflügel 1-flg - Blockzarge	1.000	2.260	2.260	Flur	-4.125;4.535	00 OKRFB
1			Drehflügel 1-flg - Blockzarge	Drehflügel 1-flg - Blockzarge	1.000	2.260	2.260	Wohnzimmer	-4.125;1.980	00 OKRFB
1	Links		Drehflügel 1-flg - Blockzarge	Drehflügel 1-flg - Blockzarge	1.000	2.260	2.260	Flur	-7.325;7.185	01 UKRFB
1	Rechts		Drehflügel 1-flg - Blockzarge	Drehflügel 1-flg - Blockzarge	1.000	2.260	2.260	Flur	-8.325;4.635	00 OKRFB
1			Drehflügel 1-flg - Blockzarge	Drehflügel 1-flg - Blockzarge	1.000	2.260	2.410	Flur	-5.225;3.715	00 OKRFB
1	Links		Drehflügel 1-flg - Blockzarge	Drehflügel 1-flg - Blockzarge	1.000	2.260	2.260	Flur	-4.125;4.535	01 UKRFB
1	Rechts		Drehflügel 1-flg - Blockzarge	Drehflügel 1-flg - Blockzarge	1.000	2.260	2.260	Flur	-5.245;3.715	01 UKRFB
9										
Eingangstür 1-flg - Glasband										
1	Rechts		Eingangstür 1-flg - Glasband	Eingangstür 1-flg - Glasband	1.100	2.200	2.200	Flur	-5.225;10.245	00 OKRFB
1										
Schiebeflügel 2-flg - Glasfüllung										
1			Schiebeflügel 2-flg - Glasfüllung	Schiebeflügel 2-flg - Glasfüllung	2.010	2.260	2.260	Wohnzimmer	-7.590;0.245	00 OKRFB
1										
11										

Verwalten von Tabellen



Haben sich im Laufe der Bearbeitung Änderungen in der Exceltabelle ergeben, können Sie diese im Projekt jederzeit aktualisieren.

Um die Tabelle zu aktualisieren, wählen Sie *verwalte Tabelle* aus, bestimmen dann die zu aktualisierende Tabelle und klicken anschließend auf *update*.

Verwalte Tabellen

Existing Tables(1):

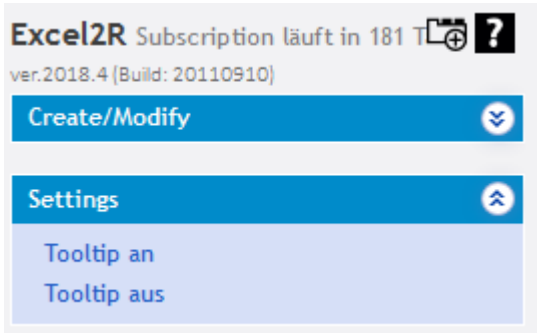
	Auswahl	Ansichtsname	View Type	Excel Dateipfad	letzte Aktualisierung	Datei geladen in Ansicht
	<input checked="" type="checkbox"/>	Beispiel Excel2R	Drafting	C:\Users\Horn\Desktop\Türliste	2018.09.17 15:49:16	2018.09.17 15:27:22

Türliste

Anzahl	Nr.	Familie	Typ	Breite	Höhe OK FFB	Höhe OK RFB	Raum	Kommentare	Geschoss
Drehflügel 1-flg - Blockzarge									
1	Links	Drehflügel 1-flg - Blockzarge	Drehflügel 1-flg - Blockzarge	1.000	2.260	2.260	Wohnzimmer	-7.325;7.185	00 OKRFB
1	Rechts	Drehflügel 1-flg - Blockzarge	Drehflügel 1-flg - Blockzarge	1.000	2.260	2.260	Wohnzimmer	-8.325;4.635	00 OKRFB
1	Links	Drehflügel 1-flg - Blockzarge	Drehflügel 1-flg - Blockzarge	1.000	2.260	2.260	Flur	-4.125;4.535	00 OKRFB
1		Drehflügel 1-flg - Blockzarge	Drehflügel 1-flg - Blockzarge	1.000	2.260	2.260	Wohnzimmer	-4.125;1.980	00 OKRFB
1	Links	Drehflügel 1-flg - Blockzarge	Drehflügel 1-flg - Blockzarge	1.000	2.260	2.260	Flur	-7.325;7.185	01 UKRFB
1	Rechts	Drehflügel 1-flg - Blockzarge	Drehflügel 1-flg - Blockzarge	1.000	2.260	2.260	Flur	-8.325;4.635	01 UKRFB
1		Drehflügel 1-flg - Blockzarge	Drehflügel 1-flg - Blockzarge	1.000	2.260	2.410	Flur	-5.225;3.715	00 OKRFB
1	Links	Drehflügel 1-flg - Blockzarge	Drehflügel 1-flg - Blockzarge	1.000	2.260	2.260	Flur	-4.125;4.535	01 UKRFB
1	Rechts	Drehflügel 1-flg - Blockzarge	Drehflügel 1-flg - Blockzarge	1.000	2.260	2.260	Flur	-5.245;3.715	01 UKRFB
9									
Eingangstür 1-flg - Glasband									
1	Rechts	Eingangstür 1-flg - Glasband	Eingangstür 1-flg - Glasband	1.100	2.200	2.200	Flur	-5.225;10.245	00 OKRFB
1									
Schiebeflügel 2-flg - Glasfüllung									
1		Schiebeflügel 2-flg - Glasfüllung	Schiebeflügel 2-flg - Glasfüllung	2.010	2.260	2.260	Wohnzimmer	-7.590;0.245	00 OKRFB
1									
11									

Das Tool aktualisiert die bearbeitete Excel Datei innerhalb von kürzester Zeit, ohne dass die Datei erneut in das Projekt geladen werden muss. Durch die Art der schnellen und automatisierten Aktualisierung wird die Fehlerquote vermindert.

Settings



Excel2R bietet Ihnen im Bereich Settings den *Tooltip* an. Ist dieser angeschaltet und Sie mit der Maus über die aus Excel geladene Tabelle fahren, wird Ihnen der Speicherort und Name der Excel Datei angezeigt. Schalten Sie den Tooltip wieder aus, ist die Information nicht mehr zu sehen.

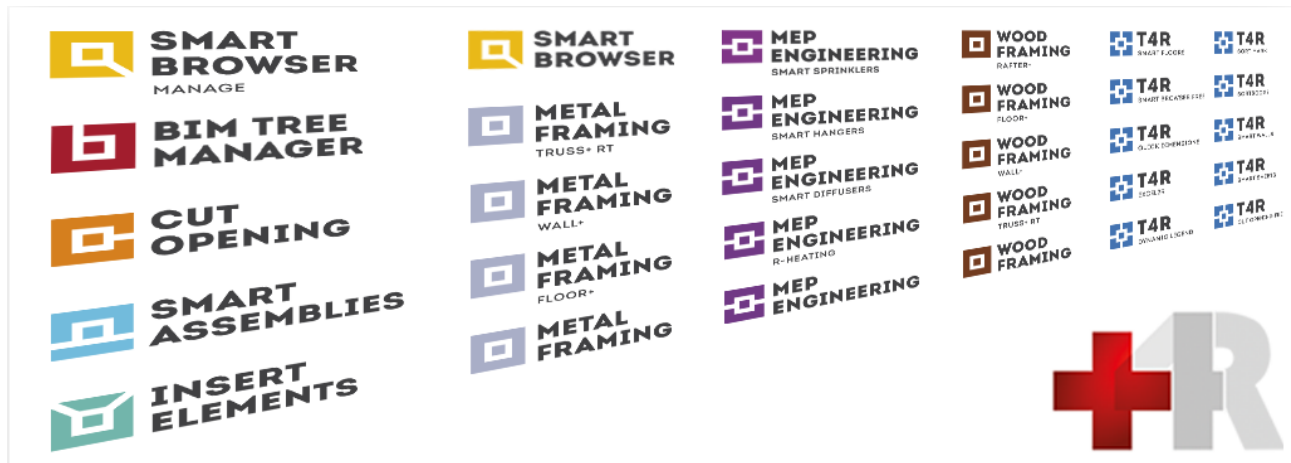
Türliste

Anzahl	Nr.	Ausgangsdatei: C:\Users\Horn\Desktop\Türliste.xlsm Tabelle: Türliste		Typ	Breite	Höhe OK FFB	Höhe OK RFB	Raum
Drehflügel 1-flg - Blockzarge								
1	Links	Drehflügel 1-flg - Blockzarge	Drehflügel 1-flg - Blockzarge	Drehflügel 1-flg - Blockzarge	1.000	2.260	2.260	Wohnzimmer
1	Rechts	Drehflügel 1-flg - Blockzarge	Drehflügel 1-flg - Blockzarge	Drehflügel 1-flg - Blockzarge	1.000	2.260	2.260	Wohnzimmer
1	Links	Drehflügel 1-flg - Blockzarge	Drehflügel 1-flg - Blockzarge	Drehflügel 1-flg - Blockzarge	1.000	2.260	2.260	Flur
1		Drehflügel 1-flg - Blockzarge	Drehflügel 1-flg - Blockzarge	Drehflügel 1-flg - Blockzarge	1.000	2.260	2.260	Wohnzimmer
1	Links	Drehflügel 1-flg - Blockzarge	Drehflügel 1-flg - Blockzarge	Drehflügel 1-flg - Blockzarge	1.000	2.260	2.260	Flur
1	Rechts	Drehflügel 1-flg - Blockzarge	Drehflügel 1-flg - Blockzarge	Drehflügel 1-flg - Blockzarge	1.000	2.260	2.260	Flur
1		Drehflügel 1-flg - Blockzarge	Drehflügel 1-flg - Blockzarge	Drehflügel 1-flg - Blockzarge	1.000	2.260	2.410	Flur
1	Links	Drehflügel 1-flg - Blockzarge	Drehflügel 1-flg - Blockzarge	Drehflügel 1-flg - Blockzarge	1.000	2.260	2.260	Flur
1	Rechts	Drehflügel 1-flg - Blockzarge	Drehflügel 1-flg - Blockzarge	Drehflügel 1-flg - Blockzarge	1.000	2.260	2.260	Flur
9								
Eingangstür 1-flg - Glasband								
1	Rechts	Eingangstür 1-flg - Glasband	Eingangstür 1-flg - Glasband	Eingangstür 1-flg - Glasband	1.100	2.200	2.200	Flur
1								
Schiebeflügel 2-flg - Glasfüllung								
1		Schiebeflügel 2-flg - Glasfüllung	Schiebeflügel 2-flg - Glasfüllung	Schiebeflügel 2-flg - Glasfüllung	2.010	2.260	2.260	Wohnzimmer
1								
11								

Kontakt und Blog

Sie erreichen unser Team für Fragen, Anregungen und auch Verbesserungswünsche unter team@plus4revit.de

Neuerungen, Tipps & Trick und Anwendungsbeispiele posten wir regelmäßig in unserem Blog www.contelos.de



Optimierte Revit-Arbeitsweisen mit plus4revit und BIM Solution Tools