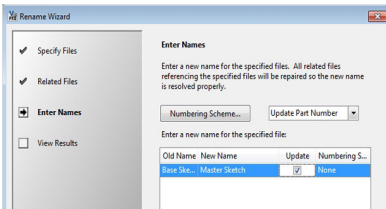
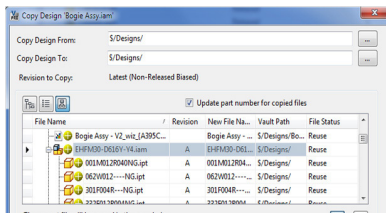


# ERPEXPORT | CONTELOS APPLIKATION

## Informationen und Preise

... zu den App's und Unterstützung bei der Installation erhalten Sie telefonisch oder per E-Mail.

Weitere Applikationen auf [www.contelos.de/app](http://www.contelos.de/app)



## Wür welche Produkte?

Autodesk Vault

## Kontakt

Contelos GmbH  
Robert-Bosch-Straße 16  
30989 Gehrden

Telefon: (05108) 9294 0  
Telefax: (05108) 9294 79

E-Mail: [info@contelos.de](mailto:info@contelos.de)  
Internet: [www.contelos.de](http://www.contelos.de)

## Export von Fertigungsdaten in beliebige ERP-Systeme

Bei diesem Zusatzprogramm zu Vault Professional handelt es sich um eine anpassbare Schnittstelle, welche zum Export von Stücklisteninformation und Fertigungsdaten (Dokument- und/oder Artikeldaten) aus dem Datenmanagementsystem verwendet wird.

Das Ergebnis ist ein schlankes, neutrales Austauschformat, mit allen relevanten Informationen, welches vom ERP-System eingelesen wird.

Das Ziel dieser Kopplung von Vault Professional mit dem ERP-System ist eine durchgängige Prozesskette zwischen der Konstruktion und der Warenwirtschaft herzustellen. Es ist die effektivste Art die benötigten Informationen (Artikelstücklisten, Fertigungsdaten, Eigenschaften, etc.) für die Warenwirtschaft zur Verfügung zu stellen.

Es ergeben sich viele Vorteile aus dem Contelos ERP-Export.

Beim täglichen Arbeiten entfällt das manuelle Pflegen und Erstellen von Stücklisten in zwei verschiedenen Systemen, welches Datenredundanz beinhaltet und somit sowohl ineffektiv, als auch fehleranfällig ist. Des Weiteren ist die Neutralität der Schnittstelle als besonderer administrativer Vorteil hervorzuheben. Anders als bei einer direkten Schnittstelle zwischen ERP-System und Vault Professional, können Sie diese Systeme bzgl. Produktupdates, -wartung und sogar Austausch, mit unserer Lösung losgelöst voneinander betrachten.

## Die Vorteile des Contelos ERP-Exports im Überblick:

- Durchgängige Prozesskette zwischen Konstruktion und Warenwirtschaft
- Schnittstelle frei konfigurierbar und an Ihre Bedürfnisse anpassbar
- Neutrale Schnittstelle bietet unerreichte Flexibilität bei Wartung, Änderung und/oder Update der beteiligten Systeme

Dieses Produkt wird nur mit einem Implementierungsprojekt angeboten, da nicht nur die Konfiguration, sondern auch das Programm selbst auf die speziellen Bedürfnisse des Kunden angepasst werden muss. Hierbei unterstützen wir Sie selbstverständlich mit unserer jahrzehntelangen Projekterfahrung in diesem Bereich.